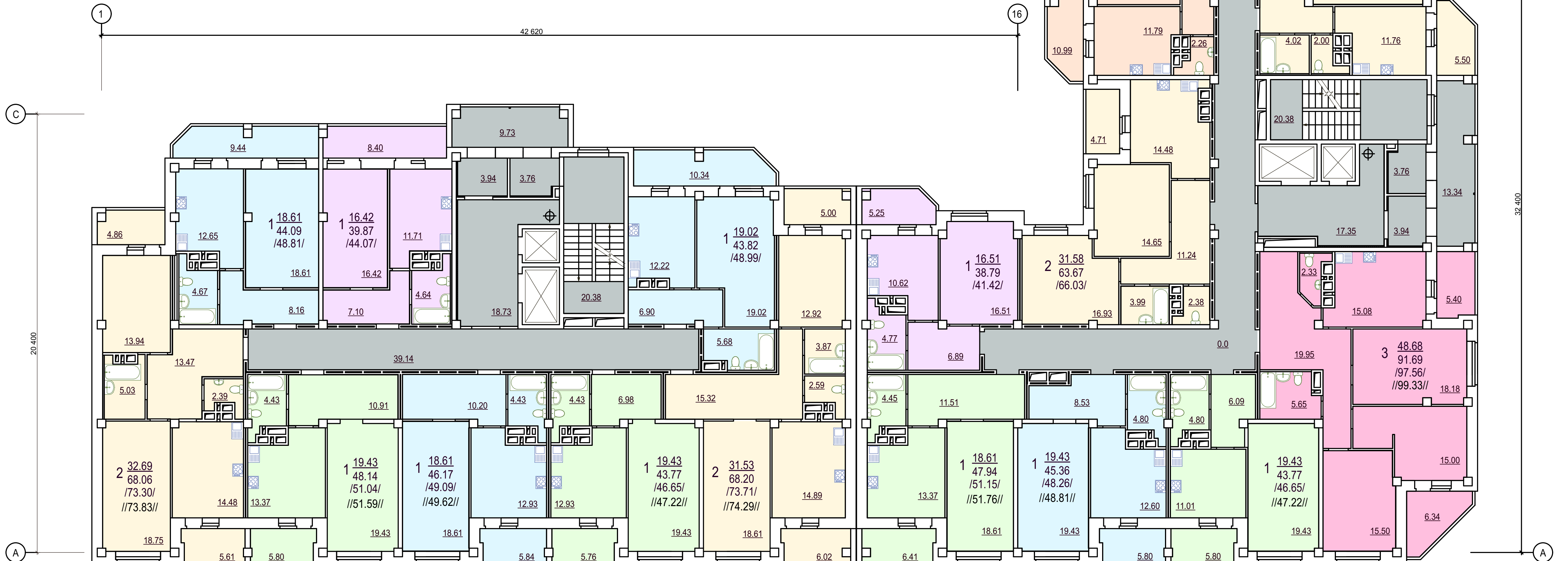
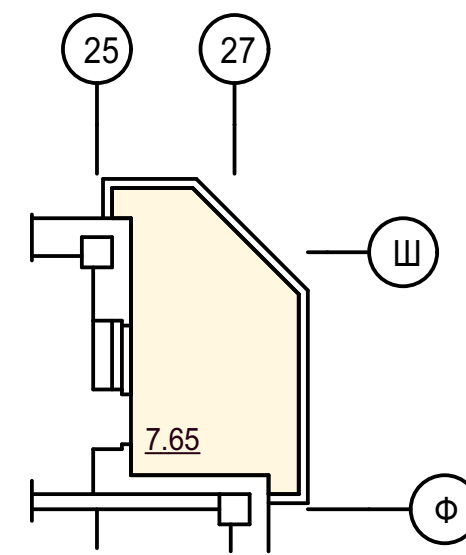


2 31.53 Жилая площадь квартиры
 68.20 Общая площадь квартиры
 /73.71/ Общая площадь квартиры с учетом летних помещений
 //74.29// Общая площадь квартиры с учетом летних помещений
 только для 5-16 этажей

фрагмент плана 5-16 этажей



фрагмент плана 5-16 этажей



					2/17 AC1				
					Многоквартирный жилой дом со встроенно-пристроенными помещениями общественного назначения по проспекту Московскому в Фокинском районе г. Брянска				
Изм.	Кол.	Лист	Число	Подпись	Дата	Жилой дом	Стация	Лист	Листов
							Р		
					План отделочных работ типового этажа			ООО "Проект-Плюс"	